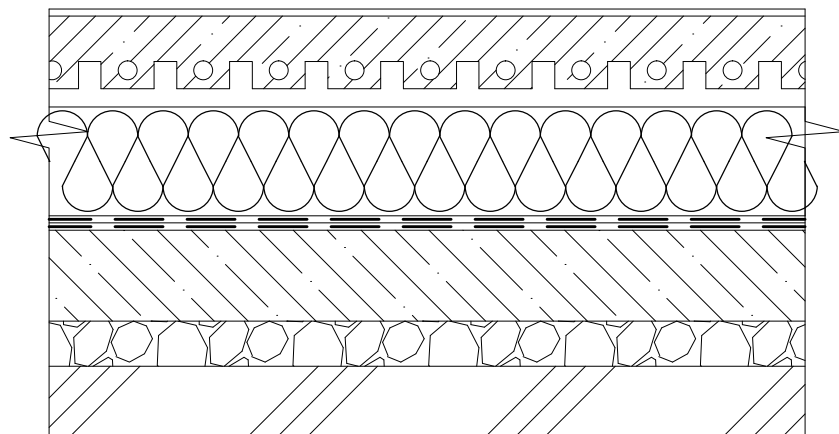


SKLADBA S41 - PODLAHA NA TERÉNU - LITÁ STĚRKA



S41: PODLAHA NA TERÉNU - LITÁ STĚRKA

	POVRCHOVÁ ÚPRAVA			
Č.	FUNKCE VRSTVY	SPECIFIKACE MATERIÁLU	TL.(MM)	ZPŮSOB KOTVENÍ
1	NÁŠLAPNÁ VRSTVA	LITÁ STĚRKA Z POLYURETANOVÝCH (NEBO EPOXIDOVÝCH PRYSKYŘIC)	3	CELOPLOŠNĚ NANESENO
2	PENETRACE PODKLADU	PENETRAČNÍ NÁTĚR, PRO ZVÝŠENÍ PŘILNAVOSTI K PODKLADU A VYROVNÁNÍ JEHO NASÁKAVOSTI	-	CELOPLOŠNĚ NANESENO
3	ROZNÁŠECÍ VRSTVA	LITÝ ANHYDRIT	50	CELOPLOŠNĚ VYLITO
4	PODKLADNÍ VRSTVA	SYSTÉMOVÁ DESKA PODLAHOVÉHO TOPENÍ	50	KLADENO NASRAZ
5	TEPELNĚIZOLAČNÍ VRSTVA	TEPELNĚIZOLAČNÍ DESKY Z PĚNOVÉHO POLYSTYRENU EPS 150 S, $\lambda_d=0,035$ W/(m.K), FAKTOR DIFÚZNÍHO ODPORU $\mu=30-70$, NAPĚTÍ V TLAKU PŘI 10% DEFORMACI $\sigma=150$ kPa	120	KLADENO NASRAZ
6	HYDROIZOLAČNÍ VRSTVA	HYDROIZOLAČNÍ SOUVRSTVÍ - 2xSBS MODIFIKOVANÝ ASFALTOVÝ PÁS - SBS MODIFIKOVANÝ ASFALTOVÝ PÁS - NOSNÁ VLOŽKA Z POLYESTEROVÉ ROHOŽE, PÁS JE K PODKLADNÍMU PÁSU CELOPLOŠNĚ NATAVEN, V PODÉLNÉM SMĚRU JE PŘESAHOUSOUSEDNÍCH PÁSŮ 80mm, V KOLMÉM SMĚRU 100mm	2X4=8	CELOPLOŠNĚ NATAVENO
7	PENETRAČNÍ VRSTVA	PENETRAČNÍ NÁTĚR, ZA STUDENA ZPRACOVATELNÁ ASFALTOVÁ EMULZE BEZ OBSAHU ROZPOUŠTĚDEL, PRO ZVÝŠENÍ PŘILNAVOSTI K PODKLADU	-	CELOPLOŠNĚ NANESENO
8	PODKLADNÍ VRSTVA	PODKLADNÍ BETON TL. 100MM C20/25, VYZTUŽENO KARI SÍTÍ 100X100X6	100	VYZTUŽENÁ KARI SÍTÍ 100x100x6
9	PODSYP	HUTNĚNÝ ŠTĚRKOVÝ PODSYP FRAKCE 8/16	50	
10	ROSTLÁ ZEMINA	ROSTLÝ TERÉN	-	